

Imagerie cellulaire numérique automatisée par CellaVision

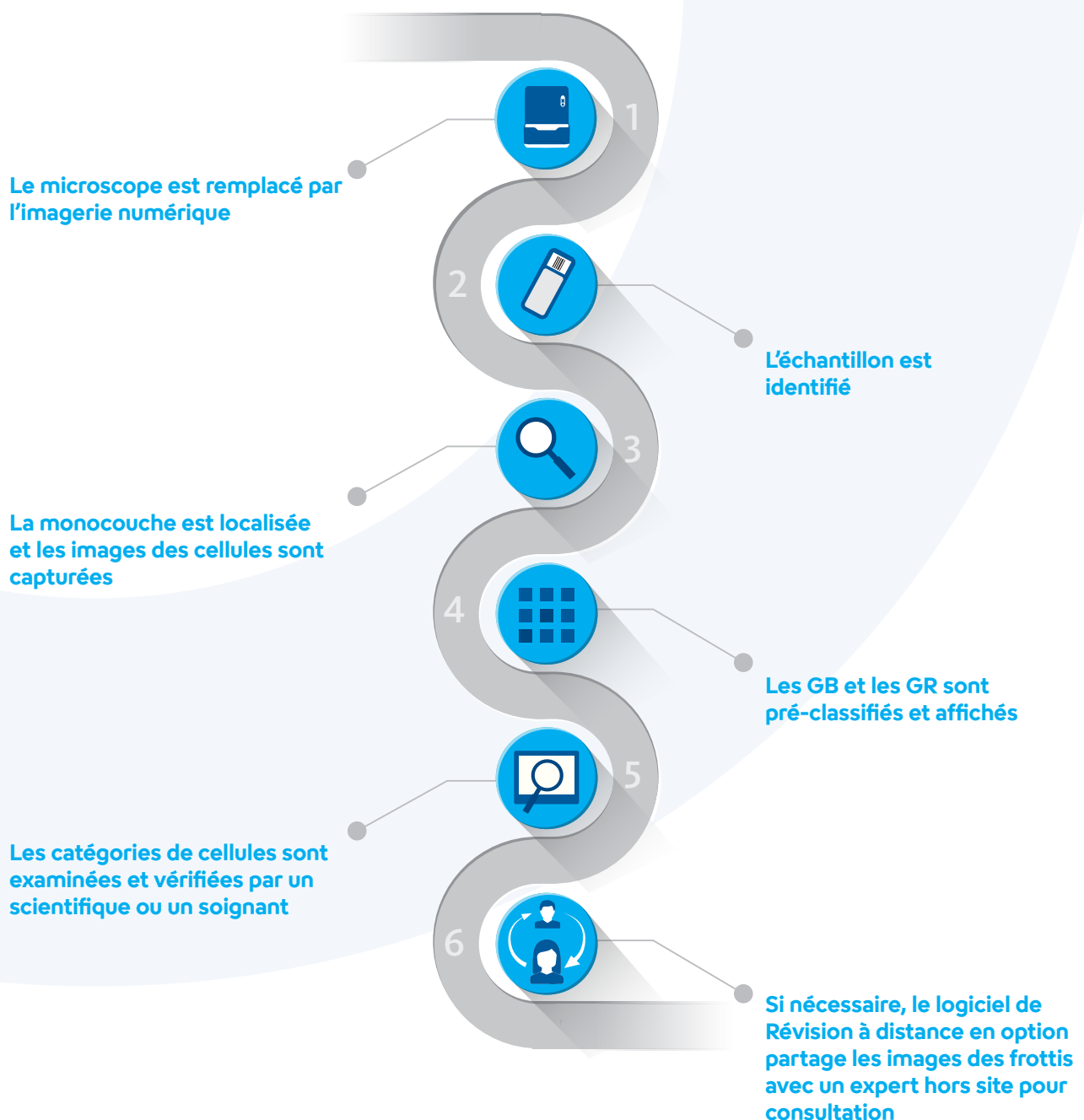
Frottis sanguin périphérique:
Efficacité, standardisation et
compétence



Les analyses de frottis simplifiées.

Le processus de préparation et d'analyse des frottis sanguins périphériques (FSP) représente un véritable défi pour de nombreux laboratoires, en particulier dans un contexte de pénurie de personnel et de perte d'expertise due à la réduction des effectifs. Des frottis sanguins périphériques de haute qualité et des rapports standardisés peuvent fournir des informations précieuses pour le diagnostic et le traitement des patients dans le système de santé.

Les produits d'imagerie cellulaire numérique automatisés de Sysmex et de CellaVision sont conçus de manière innovante pour standardiser le processus de différentiel leucocytaire pour les laboratoires de toutes tailles. Nos solutions intègrent la pré-classification de la morphologie des globules blancs, des globules rouges et des plaquettes avec la possibilité de collaborer en temps réel au sein de votre réseau de laboratoires, améliorant ainsi les processus et l'utilisation des ressources.



Une technologie adaptée aux laboratoires

Les solutions d'imagerie numérique de CellaVision analysent et évaluent les frottis sanguins afin de simplifier et de standardiser les tests différentiels leucocytaires. La localisation automatique des cellules et la pré-classification rationalisent le processus d'exécution des différentiels et améliorent le flux de travail.

Quelle que soit la solution la mieux adaptée à votre laboratoire, vous bénéficierez d'une efficacité accrue grâce à ces caractéristiques standard :

- Pré-classification des globules blancs pour inclure 12 catégories de globules blancs et 5 catégories de non-globules blancs.
- Bibliothèques de référence à bord personnalisables pour la formation et le perfectionnement de votre personnel.

Pré-classification de la morphologie des globules rouges en 6 catégories, y compris:

- Champs à 100x présélectionnés (haute puissance) et table de calcul pour les estimations manuelles des plaquettes sur la lame.
- L'ajout de commentaires pré-codés ou en texte libre à n'importe quelle lame, catégorie de cellules ou image de cellule individuelle.
- Archiver ou exporter des images cellulaires à des fins éducatives ou pour suivre les résultats de la morphologie cellulaire d'un patient tout au long de son traitement.
- Vue du bout de la plume pour évaluer les échantillons pour une distribution cellulaire acceptable, les amas de plaquettes ou les amas de GB sur les bords du frottis. Regardez les images dans l'onglet "Feathered Edge" à 10x ou agrandissez pour les voir de plus près.

GB pré-classifiés

- Neutrophiles segmentés
- Neutrophiles non segmentés
- Eosinophiles
- Basophiles
- Lymphocytes
- Monocytes
- Blastés
- Promyélocytes
- Myélocytes
- Métamyélocytes
- Lympho variants
- Plasmocytes
- Ombres de Gumprecht
- Artéfact
- Plaquettes géantes
- Amas de plaquettes
- GRN
- Non identifié

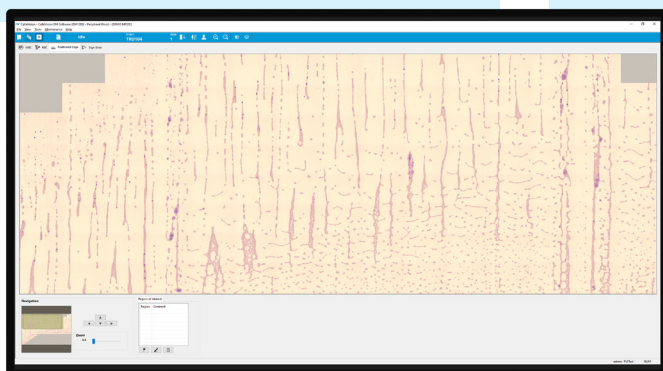
Morphologie des GR pré-caractérisés

Standard

- Anisocytose
- Microcytose
- Macrocytose
- Polychromasie
- Hypochromasie
- Poikilocytose

Avec l'application ARBC

- Cellules cibles
- Schistocytes
- Kératocytes
- Drépanocytes
- Sphérocytes
- Elliptocytes
- Ovalocytes
- Dacryocytes
- Stomatocytes
- Acanthocytes
- Échinocytes
- Corps de Howell-Jolly
- Corps de Pappenheimer
- Ponctuations basophiles
- Parasites



Feathered Edge viewing tab

Avantages pour votre personnel et vos patients.

L'automatisation du processus d'examen des frottis à l'aide de solutions d'imagerie numérique peut améliorer le flux de travail, la qualité et la satisfaction des employés.

1

EFFICACITÉ – *La localisation et la pré-classification automatiques des cellules, ainsi que des vues de cellules individuelles réduisent le temps passé à effectuer des différentiels, à former de nouveaux techniciens et à contrôler les compétences.*

2

PROFIL – *Les produits d'imagerie numérique Cellavision permettent à tous les technologues d'effectuer des examens différentiels avec le même niveau de cohérence. Le système assure la traçabilité des résultats au niveau de chaque cellule.*

3

CONNECTIVITÉ – *Plusieurs stations de révision à distance permettent de superviser la révision, d'effectuer des comparaisons inter/intra-laboratoires et de collaborer en temps réel avec des pathologistes et des experts en morphologie.*

4

COLLABORATION – *L'intégration du logiciel optionnel de Révision à distance permet la consultation en temps réel des lames par des cliniciens, des pathologistes ou des experts en morphologie hors site.*

Analyseurs d'imagerie numérique



CellaVision DC-1

Le DC-1 est un analyseur d'hématologie révolutionnaire conçu sur mesure pour optimiser le processus de différentiel leucocytaire dans les laboratoires à faible volume. Des critères de classification standardisés permettent de minimiser la subjectivité de l'évaluation du FSP (Frottis de Sang Périphérique) et de fournir des informations plus fiables pour la prise de décisions concernant les soins aux patients.



DIFF-Line™ avec DC-1

La ligne DIFF de CellaVision permet aux laboratoires d'effectuer des frottis en toute sécurité, des colorations cohérentes et des analyses en toute confiance. La SmearBox RAL® permet d'obtenir des frottis de sang périphérique de haute qualité grâce à une technologie automatisée à tube fermé qui réduit l'exposition à l'échantillon. La RAL® StainBox utilise des colorants sans méthanol pré-mélangés, avec une stabilité à bord prolongée pour une coloration efficace et économique. Ajoutez le DC-1 pour le traitement du début à la fin des frottis de sang périphérique, qui permet à votre laboratoire à faible volume d'être très efficace.



Sysmex DI-60™

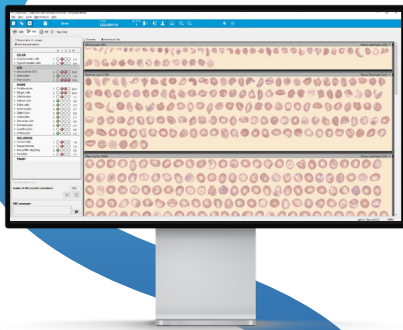
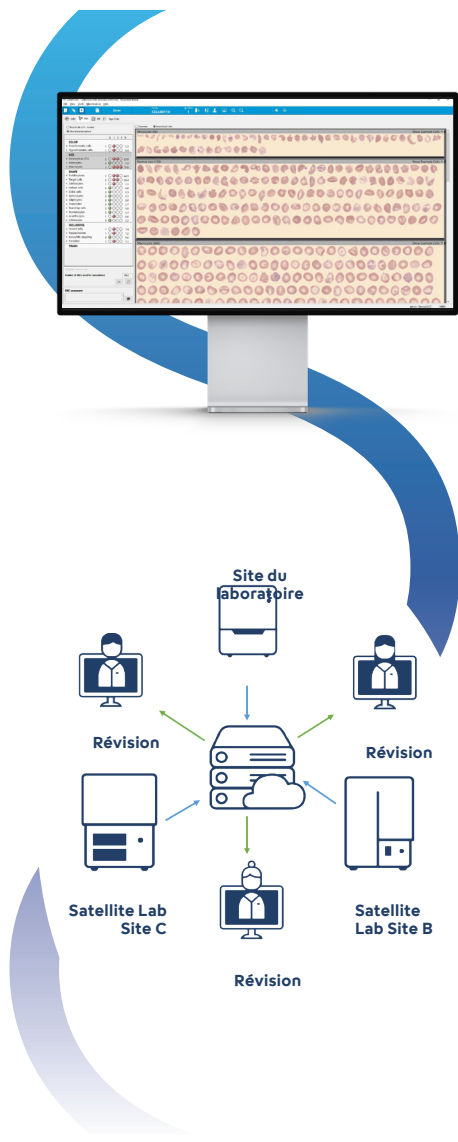
Avec le DI-60, vous pouvez intégrer l'analyse de la FSC, la préparation des lames, la coloration des lames et l'imagerie numérique dans une cellule de travail complète en l'intégrant directement à un analyseur d'hématologie automatisé Sysmex XN-3100™ ou XN-9100™. La rationalisation des procédures hématologiques de routine, qui prennent beaucoup de temps, permet à vos scientifiques de laboratoire médical hautement qualifiés de consacrer plus de temps aux cas difficiles qui requièrent leur expertise.



CellaVision DM9600 & DM1200

Les laboratoires à volume modéré peuvent bénéficier de la technologie avancée et de la flexibilité de l'analyseur DI-60 sans connexion directe à un préparateur et colorateur de lame automatisé. Jusqu'à douze (DM1200) ou quatre-vingt-seize (DM9600) lames peuvent être chargées en même temps pour fournir une analyse FSP automatisée avec des images cellulaires de haute qualité qui rationalisent le flux de travail sur votre banc d'hématologie.

Logiciels et applications en option

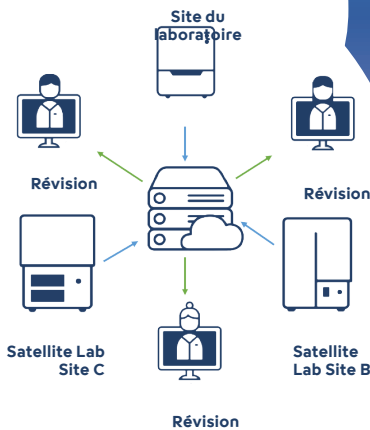


Application GR avancée*

L'application CellaVision GR avancés (ARBC) est un logiciel optionnel qui complète le programme standard de sang périphérique. L'ARBC permet d'accélérer et de simplifier le processus d'examen en fournissant une pré-caractérisation de quinze morphologies de GR supplémentaires. En outre, l'application ARBC offre plusieurs options de visualisation pour permettre l'affichage d'une seule cellule et le regroupement de cellules uniques.

**Le logiciel n'est pas disponible sur tous les produits*

Logiciel de révision à distance et de serveur



Le logiciel de Révision à distance permet d'examiner, d'ajuster et de vérifier les différentiels cellulaires de n'importe où et à n'importe quel moment. Avec des licences permettant jusqu'à 75 utilisateurs simultanés, le logiciel de Révision à distance permet d'accélérer les délais d'exécution pour les échantillons ou les frottis difficiles qui nécessitent d'être examinés par un expert hors site. L'ajout du logiciel serveur permet une distribution flexible de la charge de travail grâce à une architecture informatique centralisée et évolutive, facile à mettre en place et à gérer.



Application pour les Liquides Biologiques*

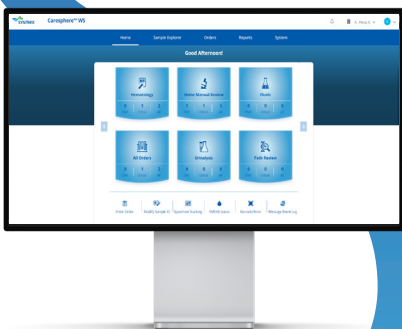
Numériser l'ensemble de la concentration cellulaire sur des lames cyto centrifugées avec l'application CellaVision pour les liquides biologiques. Ce logiciel optionnel pré-classifie les cellules à l'aide d'une technologie d'intelligence artificielle innovante pour examen et vérification par un scientifique de laboratoire, ou vous permet d'exporter des images de cellules pour consultation par des morphologistes de liquides biologiques. Les utilisateurs peuvent également ajouter des classes de cellules supplémentaires pour une reclassification manuelle.

**Le logiciel n'est pas disponible sur tous les produits*



Logiciel de compétence

Conçu pour aider les responsables de laboratoire à évaluer, contrôler et promouvoir les compétences du personnel, le logiciel de compétence, basé sur le web, utilise des images provenant de la bibliothèque CellaVision ou de la propre base de données numérique du laboratoire. L'examineur reçoit un rapport sur les performances de l'utilisateur qui met en évidence les domaines à développer ou à former à l'avenir. Le logiciel de compétence facilite les efforts visant à fournir des résultats plus précis et standardisés.



Caresphere™ Workflow Solution

Caresphere (WS) est un logiciel de laboratoire conçu pour aider à automatiser les tâches de prise de décision. Les règles de calcul intégrées et personnalisables automatisent les processus différentiels, ce qui rend l'ensemble du banc d'hématologie plus performante.

Grille de comparaison



Fonctionnalité	Description	DI-60	DC-1	DM9600	DM1200
Débit	Les valeurs fournies sont approximatives en raison de la numération leucocytaire, de la présence de non-leucocytaires et de la qualité du frottis.	Jusqu'à 30 lames/heure	Jusqu'à 10 lames/heure	Jusqu'à 30 lames/heure	Jusqu'à 20 lames/heure
Chargement latéral		Alimentation continue à partir de la série SP™ connectée	Chargement manuel une lame à la fois	Chargement du chargeur ; capacité de 96 lames	Chargement du chargeur ; capacité de 12 lames
GB Pré-classification	12 catégories pré-classifiées de GB + 5 catégories non GB	●	●	●	●
Morphologie des GR	6 catégories de pré-caractérisation	●	●	●	●
Vue du bout de la plume		●	●	●	●
Application GR Avancée (ARBC)	15 catégories de GR supplémentaires pour les rapports sur la morphologie	Optionnel		Optionnel	Optionnel
Application pour les Liquides Biologiques	8 catégories pré-classifiées	Optionnel		Optionnel	Optionnel
Logiciel serveur	Centralisation des frottis pour les systèmes multi-laboratoires	Optionnel	Optionnel	Optionnel	Optionnel
Logiciel de révision à distance	Licences pour un maximum de 75 utilisateurs simultanés	Optionnel	Optionnel	Optionnel	Optionnel
Dimensions	L x P x H (pouces)	23 x 19 x 28	11 x 15 x 15	23 x 22 x 31	23 x 18 x 28
	Poids	186	24	205	176

Sysmex Corporation
1-5-1-Wakoinohama-Kaigandori Chuo-ku, Kobe 651-0073, Japan · Phone +81 78 265-0521 · www.sysmex.co.jp

Sysmex America, Inc.
577 Aptakisic Road, Lincolnshire, IL 60069, U.S.A. · Phone +1 800 379-7639 · www.sysmex.com/us

Sysmex Canada, Inc.
5700 Explorer Drive Suite 200, Mississauga, ON L4W0C6 Canada · Phone +1 905 366-7900 · www.sysmex.ca

Sysmex Latin America and the Caribbean
Rua Joaquim Nabuco 615 - Bairro Cidade Jardim, São José dos Pinhais Paraná - Brasil - CEP 83040-210 · Phone +55 41 2104-1314 · www.sysmex.com.br