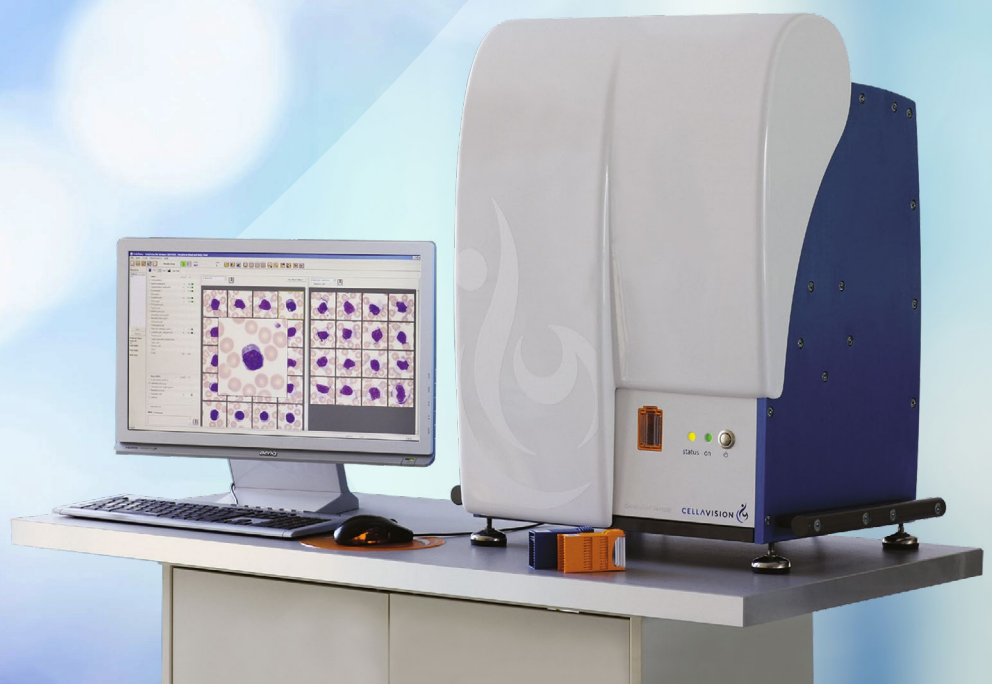


Analizador digital de morfología celular

CellaVision[®] DM1200

Redefine y transforma el
análisis morfológico celular



Estandarización de la microscopía al alcance de su laboratorio

El CellaVision DM1200 complementa la automatización de la hematología, al permitir al laboratorio crecer en volumen de análisis, optimizar el flujo de trabajo y aspirar a resultados de calidad. El DM1200 es sinónimo de eficiencia y lectura estandarizada de portaobjetos. Esta tecnología también permite mejorar la ergonomía en comparación con el microscopio.

Eficacia, capacidad, conectividad e integración

La localización y preclasificación automática de las células sanguíneas optimiza el flujo de trabajo, estandariza la lectura de portaobjetos, mejora la calidad de los resultados y genera una mayor satisfacción laboral para los empleados. Los analistas pueden dedicar más tiempo a los casos más difíciles que requieren un análisis y una evaluación más minuciosos. La posibilidad de archivar imágenes permite al laboratorio y a los clínicos acceder a resultados anteriores, lo que les permite hacer un seguimiento del caso.

Eficacia

La localización y preclasificación automática de las células, junto con las distintas formas de visualizar los resultados, reducen el tiempo necesario para llevar a cabo la diferenciación celular, capacitar al personal nuevo y estandarizar la lectura de los portaobjetos.

Capacidad

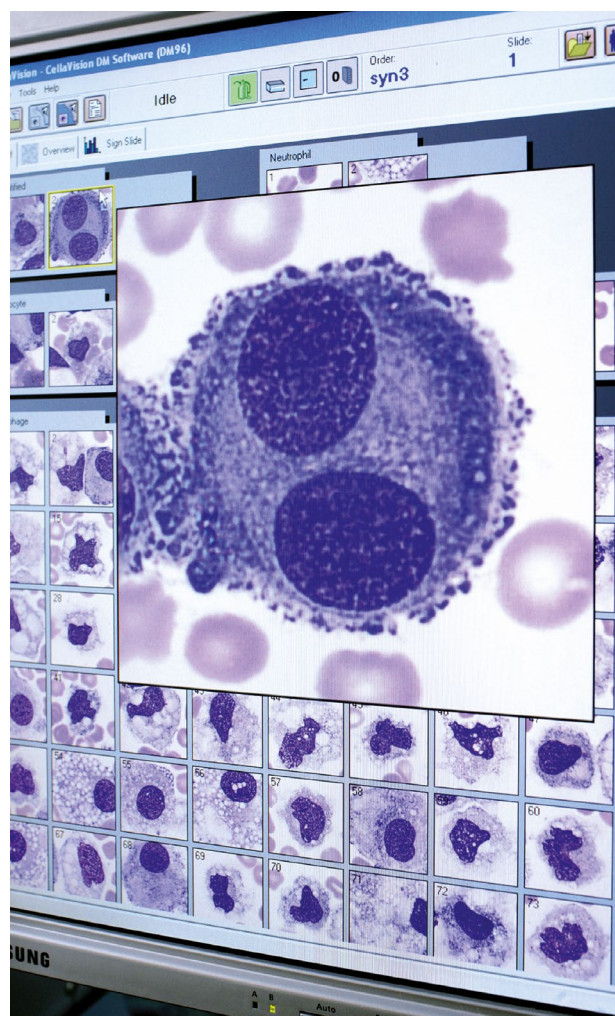
El CellaVision DM1200 ayuda a estandarizar el análisis de frotis sanguíneos al ofrecer herramientas para que todos los empleados realicen la diferenciación con la misma calidad.

Conectividad

Varias estaciones de revisión remotas permiten la reevaluación de un portaobjetos, la comparación entre laboratorios y la posibilidad de que varios analistas accedan a los resultados en tiempo real.

Integración

El CellaVision DM1200 puede compartir la base de datos con otros analizadores CellaVision DM instalados en la misma unidad o en otra ubicación. Esto permite integrar los flujos de trabajo y utilizar a distancia los conocimientos de los empleados para las revisiones morfológicas de los portaobjetos y las evaluaciones de los resultados.



Las imágenes de las células pueden ampliarse para un análisis detallado de la morfología.

Especificaciones

Los analizadores CellaVision DM pretenden llenar un vacío en la automatización del análisis del hemograma.

Características principales

- Analiza frotis sanguíneos;
- Automatiza el flujo de trabajo;
- Carga 1 cargador con 12 portaobjetos;
- Estandariza y aumenta la calidad de la lectura de los portaobjetos, al tiempo que reduce el tiempo necesario para publicar los resultados.

Especificaciones técnicas

Especificaciones de los portaobjetos

- Portaobjetos con código de barras y bordes redondeados

Coloración

- May Grünwald Giemsa, Wright Giemsa, Wright.

Carga de portaobjetos

- 12 portaobjetos en 1 cargador.

Número de cubetas

- Definido por el usuario (por defecto: 100).

Tamaño de la imagen

- Análisis de 100 leucocitos: ~5 MB
- Análisis de 100 leucocitos + eritrocitos: ~6 MB
- Análisis de 100 leucocitos + eritrocitos + plaquetas: ~6 MBets: ~6 MB

Control de calidad

- Prueba de precisión de la localización celular para comprobar el hardware y la calidad de la tinción.

Archivo de resultados e imágenes

- Soportes: CD-R/CD-RW y LAN

Almacenamiento de resultados

Almacenamiento primario:

- Hasta 4000 portaobjetos (20 GB) en computadora local.

Almacenamiento secundario:

- Ilimitado cuando los datos se transfieren a un soporte de almacenamiento externo.

Velocidad

Sangre periférica::

- Hasta 20 portaobjetos/hora para análisis diferencial completo (análisis de 100 leucocitos + eritrocitos + plaquetas)

Escaneo de portaobjetos:

- Hasta 20 portaobjetos por hora (10 x 10 mm con un aumento de 10x)
- Hasta 1,5 portaobjetos por hora (10 x 10 mm a 50x)

Fluidos corporales

- Hasta 15 portaobjetos por hora y por diferencial (analizando 100 leucocitos con un aumento de 10x)
- Hasta 3 portaobjetos por hora y por diferencial (analizando 100 leucocitos con un aumento de 50x)

Componentes del sistema

- Unidad de escaneo de portaobjetos;
- Software CellaVision DM.

Especificaciones eléctricas

- Tensión: 115/230 VAC;
- Corriente de la computadora: 4 A/8 A.

Dimensiones (L x D x H)

- 580 x 560 x 790 [mm]

Peso

- 93 Kg

Interfaz

- Bidireccional, ASTM;
- Ethernet 10/100 Mbps;
- Varios analizadores CellaVision DM pueden compartir la base de datos;
- Correo electrónico.

Software y aplicaciones opcionales

- Software de revisión remota CellaVision (CellaVision Remote Review Software);
- Software de aplicación de fluidos corporales CellaVision (CellaVision Body Fluid Application);
- Software avanzado para eritrocitos CellaVision (CellaVision Advanced RBC Application);
- Software de capacidad CellaVision (CellaVision Proficiency Software);
- Software de servidor (CellaVision Server Software).

Accesorios

- Cargador para portaobjetos etiquetados con códigos de barras;
- Aceite de inmersión;
- Etiquetas de control de calidad.