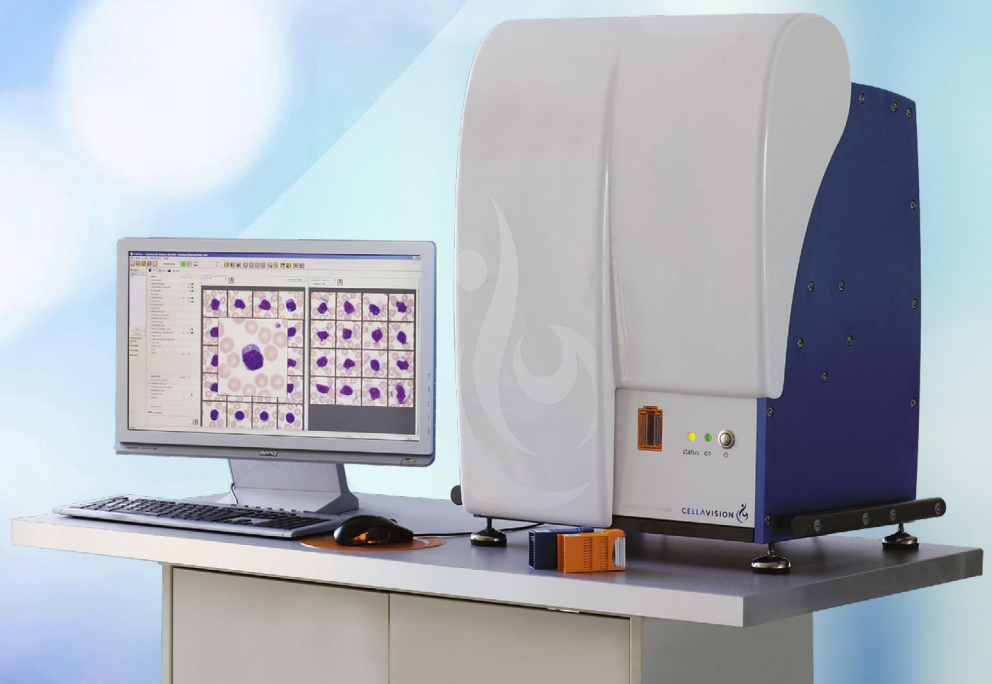


Analizador digital da morfologia celular

# CellaVision<sup>®</sup> DM1200

Redefinindo e transformando  
a análise morfológica celular



# Padronização da microscopia ao alcance do seu laboratório

O CellaVision DM1200 complementa a automatização da hematologia permitindo que o laboratório cresça em volume de análises, otimizando o fluxo de trabalho e visando a qualidade dos resultados. O DM1200 é sinônimo de eficiência e de padronização na leitura das lâminas. Essa tecnologia também permite uma melhora na ergonomia quando comparada com o microscópio.

## Eficiência, proficiência, conectividade e integração

A localização e pré-classificação automáticas das células do sangue otimizam o fluxo de trabalho, padronizam a leitura da lâmina, melhorando a qualidade dos resultados, além de gerar uma maior satisfação no trabalho por parte dos colaboradores. Os analistas podem dedicar mais tempo aos casos mais difíceis que exigem uma análise e avaliação mais cuidadosas. A possibilidade de arquivar as imagens faz com que o laboratório e os clínicos tenham acesso aos resultados anteriores permitindo o acompanhamento do caso.

### Eficiência

A localização e a pré-classificação automáticas das células aliadas aos diversos modos de visualização dos resultados reduzem o tempo para realizar a diferenciação celular, o treinamento de novos colaboradores, além de padronizar a leitura da lâmina.

### Proficiência

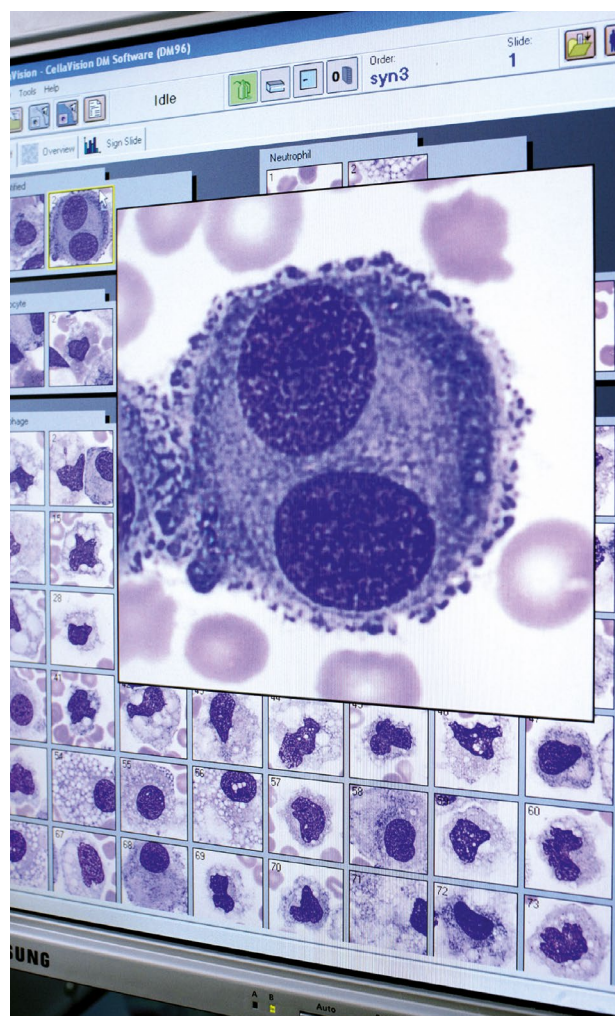
O CellaVision DM1200 auxilia na padronização da análise dos esfregaços sanguíneos pois fornece ferramentas para que todos os colaboradores realizem a diferencial com a mesma qualidade.

### Conectividade

Várias estações de revisão remota permitem a reavaliação de uma lâmina, a comparação inter/intra laboratórios e a oportunidade de vários analistas em acessar os resultados em tempo real.

### Integração

O CellaVision DM1200 pode compartilhar a base de dados com outros analisadores CellaVision DM instalados na mesma unidade ou em outra localidade. Isso permite integrar os fluxos de trabalho e utilizar remotamente o conhecimento dos colaboradores para as revisões morfológicas das lâminas e avaliações dos resultados.



As imagens das células podem ser aumentadas para a análise detalhada da morfologia

# Especificações

Os analisadores CellaVision DM têm o objetivo de preencher uma lacuna na automação da análise do hemograma.

## Principais características

- Analisa lâminas de esfregaço sanguíneo;
- Automatiza o fluxo de trabalho;
- Carregamento de 1 magazine com 12 lâminas;
- Padroniza e aumenta a qualidade da leitura da lâmina em conjunto com a diminuição do tempo de liberação dos resultados.

# Especificações Técnicas

## Especificações ds lâminas

- Lâminas com códigos de barras e bordas arredondadas.

## Coloração

- May Grünwald Giemsa, Wright Giemsa, Wright.

## Carregamento de lâminas

- 12 lâminas em 1 magazine.

## Número de células

- Definido pelo usuário (por padrão: 100).

## Tamanho das imagens

- Análise de 100 leucócitos: ~5MB
- Análise de 100 leucócitos + eritrócitos: ~6MB
- Análise de 100 leucócitos + eritrócitos + plaquetas: ~6MB

## Controle de qualidade

- Teste de precisão da localização celular para verificar hardware e a qualidade da coloração.

## Arquivamento dos resultados e imagens

- Mídia: CD-R/CD-RW e LAN

## Armazenamento dos resultados

Armazenamento primário:

- Até 4.000 lâminas (20GB) no computador local.

Armazenamento secundário:

- Ilimitado quando os dados são transferidos para meios de armazenamento externos.

## Velocidade

Sangue periférico:

- Até 20 lâminas/ hora para análise diferencial completa (análise de 100 leucócitos + eritrócitos + plaquetas)

Escaneamento das lâminas:

- Até 20 lâminas por hora (10 x 10 mm em aumento de 10x)
- Até 1,5 lâminas por hora (10 x 10 mm em aumento de 50x)

Líquidos biológicos:

- Até 15 lâminas por hora por diferencial (análise de 100 leucócitos em aumento de 10x)
- Até 3 lâminas por hora por diferencial (análise de 100 leucócitos em aumento de 50x)

## Componentes do sistema

- Unidade de escaneamento das lâminas;
- Software CellaVision DM.

## Especificações elétricas

- Voltagem: 115/ 230 VAC;
- Corrente do computador: 4A/ 8A.

## Dimensões (C x P x A)

- 580 x 560 x 790 [mm]

## Peso

- 93 Kg

## Interface

- Bidirecional, ASTM;
- Ethernet 10/100 Mbps;
- Vários analisadores CellaVision DM podem compartilhar a base de dados;
- E-mail.

## Softwares e aplicativos opcionais

- Software de Revisão Remota CellaVision (CellaVision Remote Review Software);
- Software de Análise de Líquidos Biológicos CellaVision (CellaVision Body Fluid Application);
- Software Avançado de Eritrócitos CellaVision (CellaVision Advanced RBC Application);
- Software de Proficiência CellaVision (CellaVision Proficiency Software);
- Software Servidor (CellaVision Server Software).

## Acessórios

- Magazines para lâminas identificados com código de barras;
- Óleo de imersão;
- Etiquetas de controle de qualidade.

CellaVision® DM1200 - Registro Anvisa: 80015490076

**Systemex Corporation:** 1-5-1 Wakinohama-Kaigandori, Chu-ku, Kobe 651-0073, Japan - Tel. +81 (78) 265-0521 [www.systemex.co.jp](http://www.systemex.co.jp)

**Systemex America, Inc.:** 577 Aptaski Road Lincolnshire, IL 60069, U.S.A. - Tel. +1 (847) 996-4500 [www.systemex.com/us](http://www.systemex.com/us)

**Systemex do Brasil Indústria e Comércio Ltda.:** Rua Dr. Rubens Gomes Bueno, nº 691 - 6º Andar, Torre Sigma - Santo Amaro, São Paulo/SP - CEP 04730-000 - Brasil - Tel. +55(11) 5643-1300 [www.systemex.com.br](http://www.systemex.com.br)

**Systemex Colombia S.A.S:** Calle 84 A # 10 - 50 piso 5, Barrio el Retiro - Bogotá DC, Colombia. - Tel. +57 (1) 634-1500 [www.systemex.com.co](http://www.systemex.com.co)

**Systemex Chile SpA.:** Badajoz 45, oficina 1701, Torre B, Las Condes C.P. 756 0941, Santiago, Chile. - Tel. +56 (2) 2940-2369 [www.systemex.cl](http://www.systemex.cl)

**Systemex Diagnósticos México S. de R.L. de C.V.:** Paseo de la Reforma #250 esq. Niza Piso 8 Colonia Juárez, México, D.F. - Tel. +52 (55)3600-7106 [www.systemex.com.mx](http://www.systemex.com.mx)