

Solução automatizada de urinálise

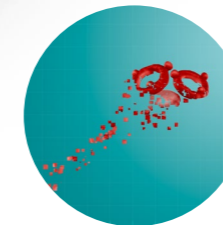
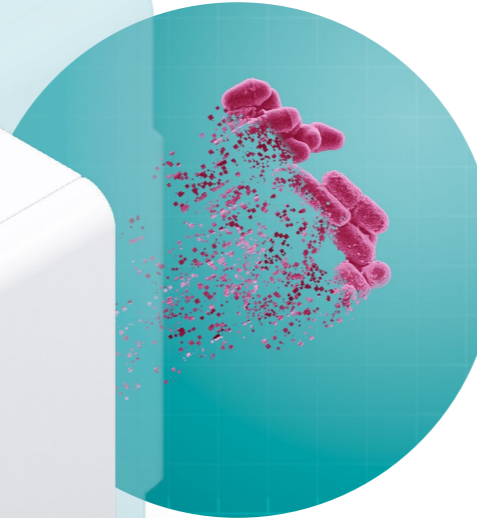
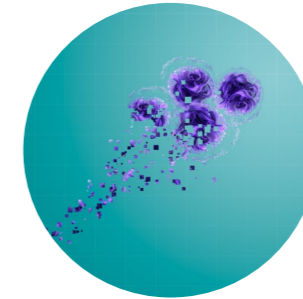
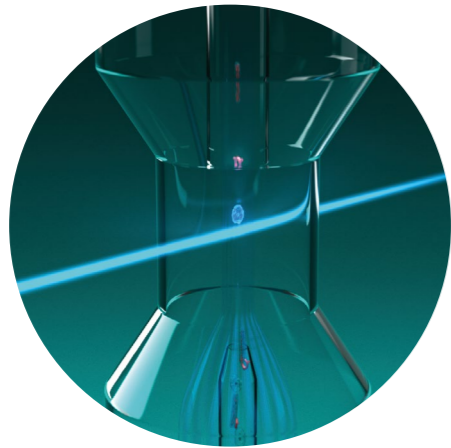
UF-1500

Analizador de partículas de
urina totalmente automatizado



Tecnologia validada, tamanho compacto

O UF-1500 é uma solução ideal para laboratórios de pequeno a médio porte que buscam a mais recente tecnologia de urinálise para automatizar procedimentos manuais de fluxo de trabalho. Com uma economia de espaço de ~30% comparado com nosso UF-5000, o UF-1500 oferece a mesma qualidade e confiabilidade de resultados, usando a tecnologia validada de citometria de fluxo fluorescente (FFC).



Aumentar a importância do exame de urina na tomada de decisão clínica

Infecções do Trato Urinário (ITU)

O UF-1500 alivia a carga dos técnicos de laboratório ao descartar ITU em menos de um minuto e destacar amostras com suspeita de ITU para diagnósticos subsequentes e direcionados. O UF-1500 também está equipado com o alarme 'BACT Info', que fornece informações morfológicas adicionais para bactérias detectadas.

Doença Renal Crônica (DRC)

Os recursos de diagnóstico do UF-1500, combinados com o UC-1000 ou o UC-3500, podem apoiar a detecção precoce da DRC para melhorar o atendimento ao paciente. Para diagnósticos estendidos além da detecção de albuminúria no UC-1000 ou o UC-3500, o UF-1500 pode fornecer informações mais profundas sobre anormalidades renais por meio de parâmetros relacionados a eritrócitos, as células tubulares renais e cilindros patológicos.

Câncer de bexiga

O UF-1500 vem equipado com o parâmetro de pesquisa Atyp.C que tem o potencial de detectar células atípicas urinárias suspeitas de malignidade por citometria de fluxo fluorescente em correlação com um aumento do conteúdo de ácido nucleico e da relação núcleo-citoplasma.

Encontre o seu par perfeito



UF-1500

Automatize e padronize procedimentos manuais de fluxo de trabalho



UF-1500 + unidade amostradora

Para um nível mais alto de automação



UF-1500 + UC-3500*

Automatize todo o seu fluxo de trabalho de urinálise, desde testes químicos até análise de partículas



UF-1500 + UC-1000

Solução ideal para volumes médios e baixos com padronização de resultados



*Alguns produtos podem não estar disponíveis em seu país.

Principais benefícios

- ✓ Tamanho compacto
- ✓ Análise rápida e confiável de partículas com citometria de fluxo fluorescente
- ✓ Parâmetros avançados para apoiar a tomada de decisão clínica
- ✓ Automação e padronização dos procedimentos manuais de fluxo de trabalho
- ✓ Opções de configuração flexíveis para encontrar o seu par perfeito



UF

Especificações

Tecnologia	Citometria de fluxo fluorescente com laser semiconductor azul e foco hidrodinâmico em dois canais diferentes de condutometria
Parâmetros reportáveis (urina) Diagnóstico	Hemácias (RBC), Hemácias Não-lisadas (NL RBC), Leucócitos (WBC), Leucócitos Agregados(WBC Clumps), Células Epiteliais (EC), Células Escamosas (Squa. EC), Células Não-escamosas (Non SEC), Células Tubulares Renais (RTEC), Células Transicionais (Tran. EC), Cilindros (CAST), Cilindros Hialinos (Hy. CAST), Cilindros Patológicos (Path. CAST), Bactérias (BACT), Cristais (XTAL), Leveduras (YLC), Esperma (SPERM), Muco (MUCUS)
Parâmetros de pesquisa	RBC lisado, Células redondas pequenas (SRC), Condutividade, Osmolaridade, Células atípicas SF_TC (Contagem total no canal SF, CW_TC (Contagem total de brancos no canal CR), CB_TC (Contagem total de bactérias no canal CR), SF_OTHERS (Outros achados no canal SF), CW_OTHERS (Outros achados no canal CR), DETRITOS
Rendimento	60 amostras/hora (máx.)
Volume de amostra	2 mL (modo amostrador), 0,6 mL (modo STAT)
Volume de aspiração	0,68 mL (modo amostrador), 0,52 mL (modo STAT)
Capacidade de amostras (SA-52)	50 amostras (área de entrada), 50 amostras (área de saída)
Interface (opcional)	U-WAM
Dimensões/peso L x A x P [mm/kg]	Analizador: aprox. 550 x 630 x 560 / 52 Unidade principal (incl. SA-52): 630 x 630 x 626 / 60 Unidade pneumática: 280 x 400 x 355 / 17

Sysmex Corporation: 1-5-1 Wakoinohama-Kaigandori, Chu-ku, Kobe 651-0073, Japan - Tel. +81 (78) 265-0521 www.sysmex.co.jp

Sysmex America, Inc.: 577 Aptaski Road Lincolnshire, IL 60069, U.S.A. - Tel. +1 (847) 996-4500 www.sysmex.com/us

Sysmex do Brasil Indústria e Comércio Ltda.: Rua Dr. Rubens Gomes Bueno, nº 691 - 6º andar, Torre Sigma - Santo Amaro, São Paulo/SP - CEP 04730-000 - Brasil - Tel. +55 (11) 5643-1300 www.sysmex.com.br

Sysmex Colombia S.A.S: Calle 84 A # 10 - 50 piso 5, Barrio el Retiro - Bogotá DC, Colombia. - Tel. +57 (1) 634-1500 www.sysmex.com.co

Sysmex Chile SpA.: Badajoz 45, oficina 1701, Torre B, Las Condes C.P. 756 0941, Santiago, Chile. - Tel. +56 (2) 2940-2369 www.sysmex.cl

Sysmex Diagnósticos México S. de R.L. de C.V.: Paseo de la Reforma #250 eqz. Niza Piso 8 Colonia Juárez, México, D.F. - Tel. +52 (55)3600-7106 www.sysmex.com.mx