

Analizadores de hematología automatizados

# Serie XN-L™

Grande en el desempeño,  
compacto en el tamaño



XN-550



XN-350



XN-450

# Revolucionando la hematología

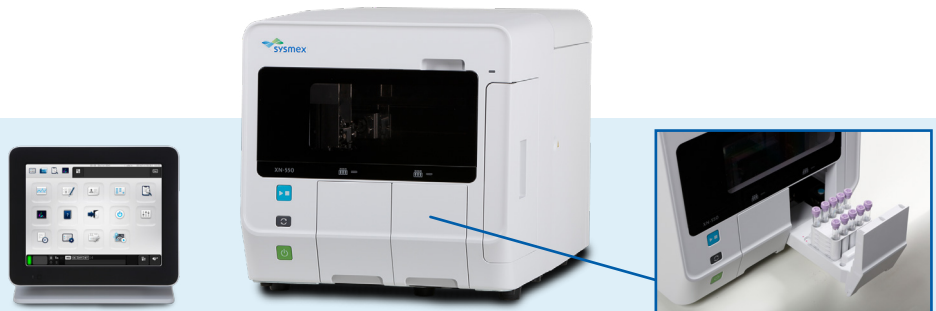
Sysmex Serie XN-L es la más nueva serie de analizadores de hematología compactos de Sysmex totalmente automatizados con diferencial de 6 partes.

Están diseñados para satisfacer las necesidades del laboratorio de hoy proporcionando valores clínicos que sólo los modelos más avanzados antes eran capaces de proporcionar; al tiempo que mejora la eficiencia operativa en los laboratorios.

La Serie XN-L está disponible en tres modelos con diferentes modos de aspiración.

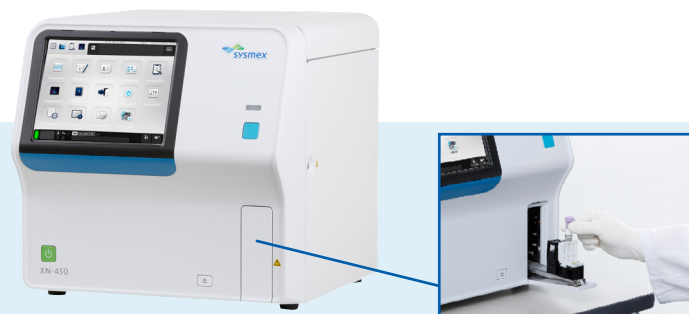
## XN-550™

Muestreador que permite tanto análisis de tubo abierto y cerrado.



## XN-450™

Análisis de tubo cerrado



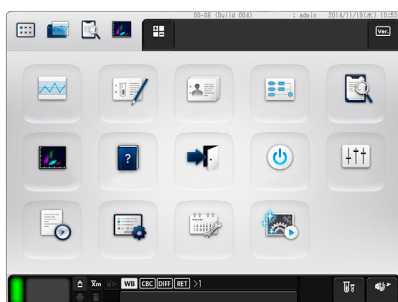
## XN-350™

Análisis de tubo abierto



# Analizadores de hematología compactos con diferencial de 6 partes que atiende lo más importante en su laboratorio.

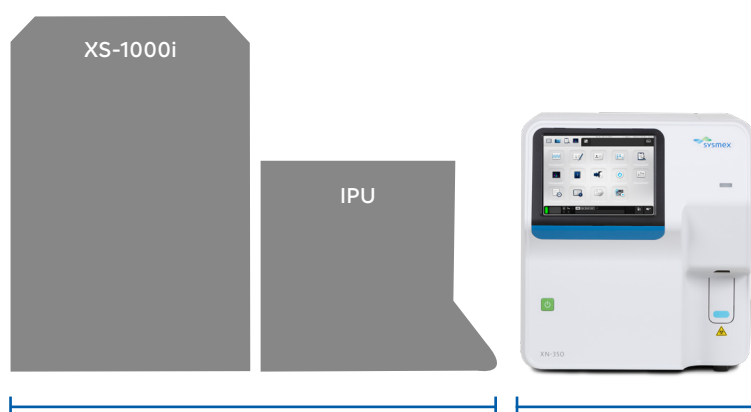
## 1 Fácil de usar



Pantalla táctil multicolor integrada con gráficas de usuario intuitiva interfaz para respaldar sus tareas de rutina.

Un sistema de gestión de reactivos que muestra la prueba y las fechas de vencimiento para permitir el seguimiento eficiente del uso de reactivo.

## 2 Compacto



Ahorro de espacio  
Aprox. 20 cm

Diseño compacto con una computadora integrada que se adapta fácilmente a cualquier mesa de laboratorio en un espacio pequeño.

## 3 Flexible

### Sólo 25 $\mu$ L de volumen de aspiración

Requiere sólo 25  $\mu$ l de volumen de aspiración para el modo de sangre completa y el modo de leucocitos bajos. (modo Low WBC)

### Función de dispensación automática de diluyente

Función de dispensación automática de diluyente está disponible para la dilución de las muestras.

## 4 Conectividad extendida

- Los analizadores XN-550, XN-450 y XN-350 tienen conectividad extendida para atender las diversas necesidades de su laboratorio.
- Puerto RS-232C y el puerto LAN para la conexión con el sistema de información (LIS) de cada laboratorio.
- Cuatro puertos USB para lector de código de barras portátil, impresora y conexiones de dispositivos USB (todos los dispositivos USB son opcionales).

## 5 Estandarización a través de las plataformas Sysmex

Compatibilidad con la Serie-XN a través de reactivos comunes, controles y tecnología permite una consistencia en todas las operaciones del laboratorio.

### A Reactivos comunes y materiales de control de calidad



Reactivos y materiales de control de calidad utilizados en la Serie-XN se pueden utilizar en la Serie XN-L.

### B Interfaz de usuario uniforme



Los analizadores XN-L utilizan la misma interfaz de usuario que la Serie-XN.

### C Tecnología y los parámetros clínicos idénticos



Los parámetros clínicos avanzados hacen que la Serie XN-L sea el respaldo perfecto para laboratorios 24/7.

## 6 Flujo de trabajo mejorado y TAT

### Hasta 70 muestras / hora

Mejor TAT (tiempo de respuesta) uno de los más altos rendimientos con analizadores compactos de 6PD en el mercado.

Muestreador disponible para un sistema verdaderamente automatizado\*.

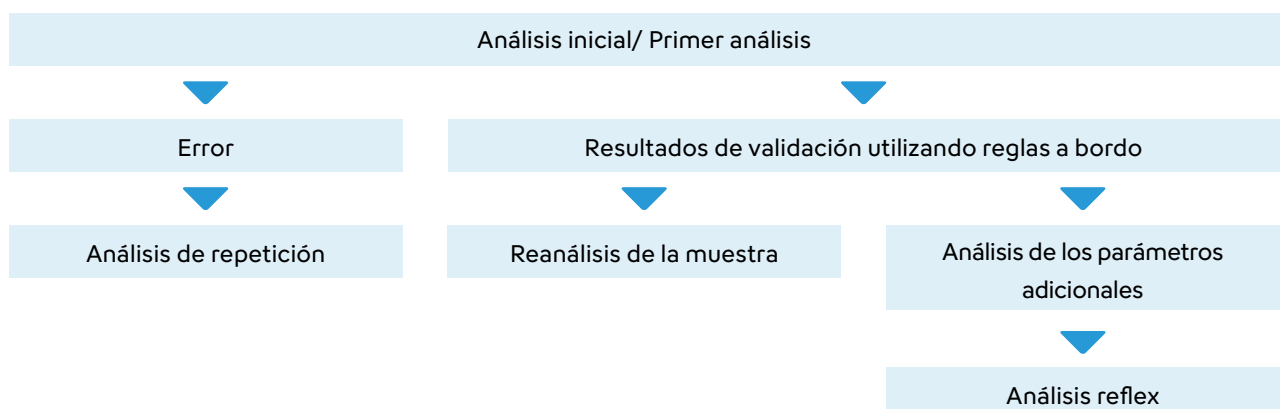


Cajón de la izquierda



Cajón de la derecha

### Repetición automática integrada, reanálisis de la muestra y reflex de la muestra



\*Sólo disponible en XN-550

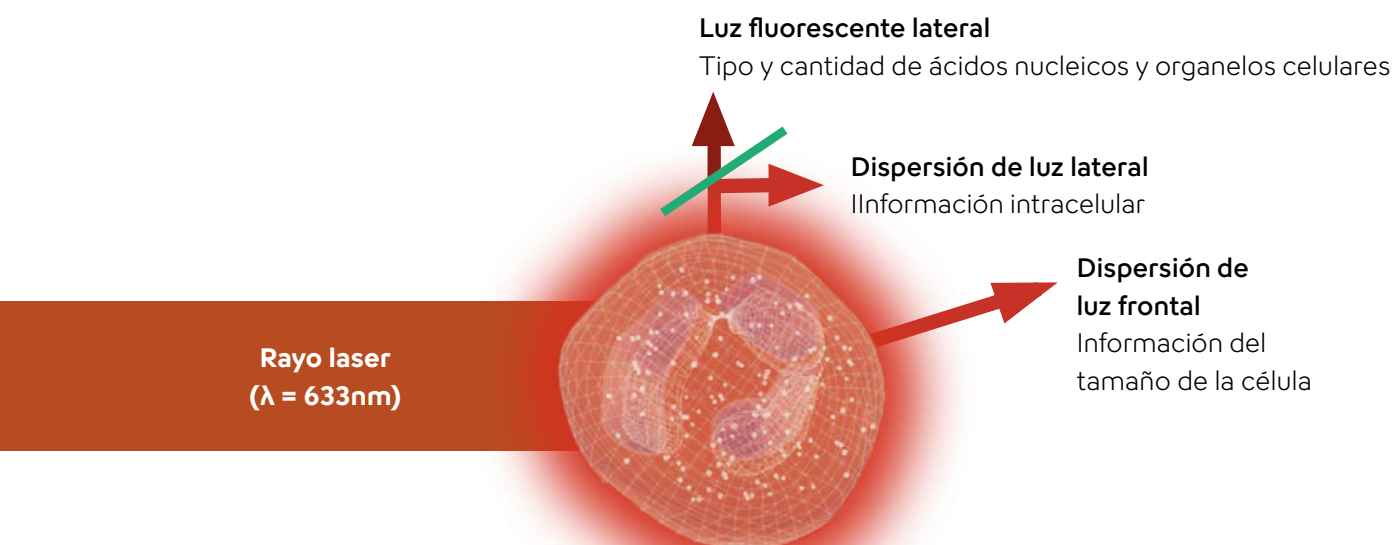
# Más que CBC + DIFF

## Tecnología central de la Serie XN-L

Los analizadores XN-550, XN-450 y XN-350 utilizan la misma tecnología de los analizadores hematológicos más avanzados, la probada y confiable tecnología de citometría de flujo fluorescente, para el conteo y análisis de células.

Después que las células son irradiadas por el rayo láser, se les analiza la dispersión de luz frontal (FSC), la dispersión de luz lateral (SSC) y la luz fluorescente lateral (SFL).

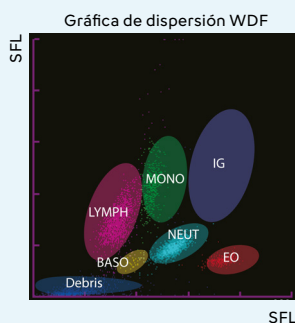
Se utilizan las tres señales para diferenciar y contar las células con la ayuda de la tecnología digital única y algoritmos.



Valor Agregado IG

### Valor clínico:

Un verdadero recuento diferencial de 6 partes (IG):



- El conteo de los granulocitos (IG) en cada análisis diferencial, ayuda en la predicción temprana de la infección e inflamación.
- No requiere reactivos adicionales.

Valor Agregado WBC bajos

### Valor clínico:

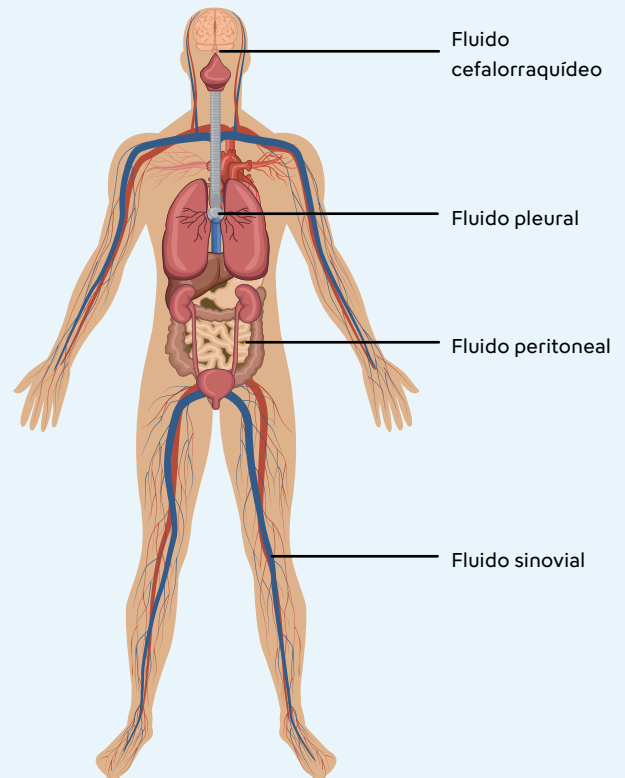
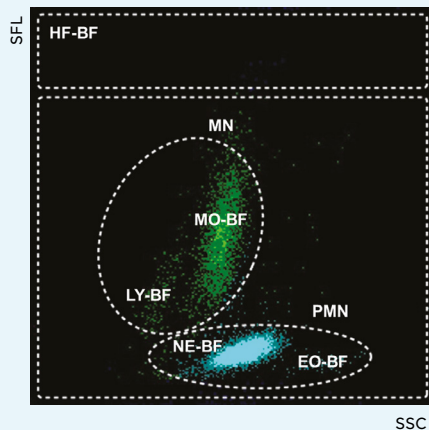
Análisis de muestras leucopénicas en el modo Low WBC\*:

- Las muestras con bajos recuentos de glóbulos blancos se pueden medir con precisión mediante el recuento doble de las células; proporcionando resultados confiables que ayudan en el monitoreo de la quimioterapia.

\* Opcional

## Valor clínico: Clinical Value:

El análisis de fluidos corporales totalmente automatizado en modo BF\*:

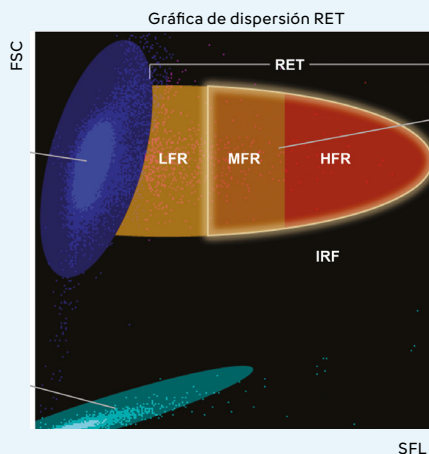


- El análisis de fluidos corporales incluye diferencial de 2 partes MN (mononucleares) y PMN (polimorfonucleares), población celular que favorece la diferenciación entre una infección viral y una infección bacteriana.
- No requiere reactivos adicionales.
- No requiere preparación especial de la muestra.

\* Opcional

## Valor clínico:

Índices de la eritropoyesis (RET, RET-He, IRF):



- Los parámetros RET-He (hemoglobina reticulocitaria) y IRF (fracción de reticulocitos inmaduros) favorecen el monitoreo de la producción de glóbulos rojos.
- El parámetro RET-He ayuda en la diferenciación entre la deficiencia de hierro funcional y la clásica, permite el monitoreo de EPO (Eritropoyetina) y/o terapia con hierro IV.

\*Opcional

# Especificaciones

## Principios y tecnologías

- **Citometría de flujo fluorescente:** WBC, DIFF, RET, IRF, diferencial de 2 partes para el análisis de fluidos corporales;
- **Método de impedancia con enfoque hidrodinámico:** PLT-I, RBC, HCT;
- **Método SLS-hemoglobina libre de cianuro:** HGB.

## Parámetros analizados:

### Parámetros reportables en sangre entera y modo prediluido

- WBC, RBC, HGB, HCT, VCM, HCM, CHCM, PLT-I, RDW-SD, RDW-CV, MPV, NEUT#, LINFO#, MONO#, EO#, BASO#, NEUT%, LINFO%, MONO%, EO%, BASO%, IG#, IG%.

### Parámetros de investigación en sangre entera y modo prediluido

- PDW, P-LCR, PCT

### Parámetros reportables en el modo de fluidos corporales (opcional)

- WBC-BF, RBC-BF, MN#, PMN#, MN%, PMN%, TC-BF#.

### Parámetros reportables en el canal de reticulocitos (opcional)

- RET#, RET%, IRF, RET-He

### Parámetros de investigación del canal de reticulocitos (opcional)

- LFR, MFR, HFR, PLT-O

## Rendimiento

### Sangre entera:

- **CBC:** hasta 60 muestras por hora;  
Hasta 70 muestras por hora con licencia Speed-up opcional.
- **CBC + DIFF:** hasta 60 muestras por hora;  
Hasta 70 muestras por hora con licencia Speed-up opcional.
- **CBC + DIFF + RET:** hasta 35 muestras por hora.

### Body fluid mode

- hasta 30 muestras por hora.

## Modo de aspiración

- **XN-550:** muestreador - análisis de tubo cerrado y abierto;
- **XN-450:** análisis de tubo cerrado;
- **XN-350:** análisis de tubo abierto.

## Volumen de aspiración de muestra

- **Sangre entera / modo Low WBC:** 25 µl;
- **Modo prediluido:** 70 µl;
- **Modo de fluidos corporales:** 70 µl;

## Almacenamiento de datos

- **Resultados:** 100.000 muestras;
- **Información de pacientes:** 10.000 registros;
- **Archivos de control de calidad:** 99 archivos por analizador;
- **Gráficas de control de calidad:** 300 datos por archivo;
- **Histórico de reemplazo de reactivos:** 5.000 registros;
- **Histórico de mantenimiento:** 5.000 registros.

## Control de calidad

- Tres niveles de material de control de calidad para todos los parámetros;
- Dos niveles de material de control de calidad para fluidos corporales.

## Dimensiones y peso (unidad principal)

- **XN-550:** Ancho: 450 mm Profundidad: 630 mm Altura: 450 mm / Aprox. 53kg;
- **XN-450:** Ancho: 450 mm Profundidad: 460 mm Altura: 440 mm / Aprox. 36kg;
- **XN-350:** Ancho: 450 mm Profundidad: 460 mm Altura: 510 mm / Aprox. 36kg.



monitor

### Monitor

- **XN-550 monitor:** Ancho: 267 mm Profundidad: 205 mm Altura: 240 mm / Aprox. 3 kg.

---

**Sysmex Corporation:** 1-5-1 Wakinohama-Kaigandori, Chu-ku, Kobe 651-0073, Japan - Tel. +81 (78) 265-0521 [www.sysmex.co.jp](http://www.sysmex.co.jp)

**Sysmex America, Inc.:** 577 Aptaski Road Lincolshire, IL 60069, U.S.A. - Tel. +1 (847) 996-4500 [www.sysmex.com/us](http://www.sysmex.com/us)

**Sysmex do Brasil Indústria e Comércio Ltda.:** Rua Dr. Rubens Gomes Bueno, nº 691 - 6º andar, Torre Sigma - Santo Amaro, São Paulo/SP - CEP 04730-000 - Brasil - Tel. +55 (11) 5643-1300 [www.sysmex.com.br](http://www.sysmex.com.br)

**Sysmex Colombia S.A.S:** Calle 84 A # 10 - 50 piso 5, Barrio el Retiro - Bogotá DC, Colombia. - Tel. +57 (1) 634-1500 [www.sysmex.com.co](http://www.sysmex.com.co)

**Sysmex Chile SpA.:** Badajoz 45, oficina 1701, Torre B, Las Condes C.P. 756 0941, Santiago, Chile. - Tel. +56 (2) 2940-2369 [www.sysmex.cl](http://www.sysmex.cl)

**Sysmex Diagnósticos México S. de R.L. de C.V.:** Paseo de la Reforma #250 esq. Niza Piso 8 Colonia Juárez, México, D.F. - Tel. +52 (55)3600-7106 [www.sysmex.com.mx](http://www.sysmex.com.mx)