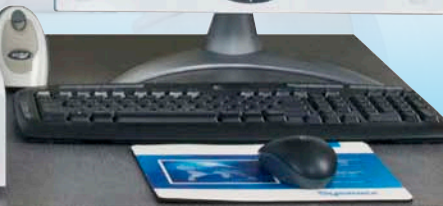
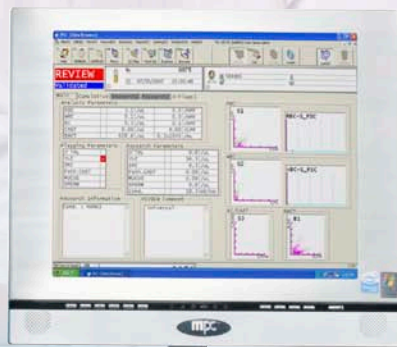




## **UF-1000i**

*Une Nouvelle Génération  
Analyseur Automatisé de Particules d'Urine*



# UF-1000i

## Pratique, Précis et Rapide



### Simplicité

- Préparation complètement automatisée des échantillons (homogénéisation, aspiration, dilution, coloration)
- Caractérisation et identification objectives des particules basée sur la détection de la diffusion lumineuse vers l'avant, la fluorescence et l'analyse typologique adaptative
- Validation d'échantillon automatique soutenue par un système de marquage étendu, déterminé par l'utilisateur
- Validation d'échantillon automatique pour révision ou transmission vers l'ordinateur ou l'imprimante hôte, selon les paramètres définissables par l'utilisateur

### Flux des travaux efficace

- Facile à utiliser avec le système d'exploitation Windows®
- Traitement rapide des échantillons
- Analyse en série avec échantillonneur ou analyse immédiate des échantillons STAT
- Exposition minimale aux échantillons dangereux
- Révision seulement par exception

### Dépistage de haute qualité

- L'utilisation d'urine non centrifugée diminue les erreurs inhérentes à l'analyse des sédiments
- La cytométrie de flux offre une précision remarquable pour analyser les particules d'urine
- L'obtention de renseignements complets sur une vaste gamme de paramètres inspire plus de confiance

L'analyse classique des particules urinaires se déroule en plusieurs étapes manuelles, dont la centrifugation, la remise en suspension, la microscopie et, enfin, la documentation manuelle des résultats. Vu le nombre d'étapes, cette opération non seulement prend du temps, mais elle est laborieuse et vulnérable aux erreurs de transcription. Par sa technologie éprouvée, Sysmex offre aux laboratoires une avancée majeure en matière de standardisation et d'automatisation. Pouvoir réaliser l'analyse immédiatement sans avoir à recourir à un traitement au préalable améliore le flux du travail du laboratoire, diminue le temps de rotation et permet aux technologues qualifiés de consacrer leur temps à d'autres tâches prioritaires.

# UF-1000i Spécifications

## Technologie

Cytométrie de flux  
Deux réactifs fluorescents  
Canal bactéries distinct pour une meilleure différenciation  
Milieu TI moderne

## Débit

Jusqu'à 100 échantillons par heure

## Échantillonneur

Traitement en série de 50 échantillons

## Volume d'échantillon

Mode manuel : 1 mL  
Mode échantillonneur : 4 mL

## Paramètres

érythrocytes, leucocytes, cellules épithéliales, cylindres, bactéries

## Paramètres de marquage

Cylindres pathologiques, cristaux, petites cellules rondes, spermatozoïdes, levure, mucus

## Mémoire

10 000 échantillons (y compris les diagrammes de dispersion)

## Interfaces de périphérique

Imprimante en ligne de l'hôte  
Imprimante graphique  
Lecteur de code à barres manuel

## Contrôle de la qualité

24 fichiers munis chacun de 300 points de données  
Matériel de contrôle Sysmex : UF II CONTROL  
Programmes de contrôle de la qualité Levey-Jennings et X-bar M

## Accessoires

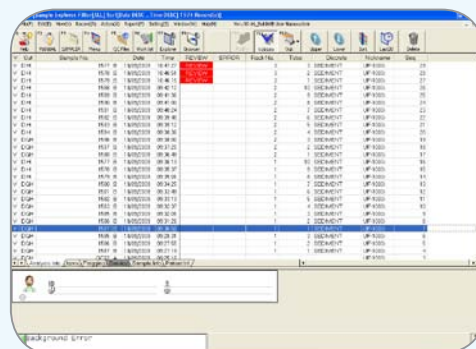
Imprimante graphique

## Dimensions / Poids L x P x H [mm] / [kg]

Unité principale: 579 x 686 x 615 / 67,1



UF-1000i : Navigateur principal piloté par Windows®



L'écran des résultats donne accès aux 10 000 analyses les plus récentes



**Sysmex Corporation**  
1-5-1 Wakinohama-Kaigandori,  
Chuo-ku, Kobe 651-0073, Japan  
Tel. +81 (78) 265-0521  
Fax +81 (78) 265-0530  
[www.sysmex.co.jp](http://www.sysmex.co.jp)

**Sysmex America, Inc.**  
One Nelson C. White Pkwy,  
Mundelein, IL 60060, U.S.A.  
Tel. +1 (847) 996-4500  
Fax +1 (847) 996-4397  
[www.sysmex.com/usa](http://www.sysmex.com/usa)

**Sysmex Canada, Inc.**  
5045 Oribitor Drive,  
Building 9, Suite 401,  
Mississauga, ON L4W 4Y4, Canada  
Tel. +1 (905) 366-7900  
Fax +1 (905) 366-7899  
[www.sysmex.ca](http://www.sysmex.ca)

**Sysmex do Brasil Indústria e Comércio Ltda**  
Rua Joaquim Nabuco,  
615 - Bairro Cidade Jardim  
São José dos Pinhais  
Paraná - Brasil - CEP 83040-210  
Tel. +55 (41) 2104-1314  
Fax +55 (41) 2104-1300  
[www.sysmex.com/br](http://www.sysmex.com/br)

**Sysmex Europe GMBH**  
Bornbarch 1, 22848,  
Norderstedt, Germany  
Tel. +49 (40) 52726-0  
Fax +49 (40) 52726-100  
[www.sysmex-europe.com](http://www.sysmex-europe.com)

**Sysmex Deutschland GMBH**  
Bornbarch 1, 22848,  
Norderstedt, Germany  
Tel. +49 (40) 5341020  
Fax +49 (40) 5232302  
[www.sysmex.de](http://www.sysmex.de)

**Sysmex UK, Ltd.**  
Sysmex House, Garamond Drive, Wymbush  
Milton Keynes, Buckinghamshire, Mk8 8DF, U.K.  
Tel. +44 (870) 9029270  
Fax +44 (870) 9029211  
[www.sysmex.co.uk](http://www.sysmex.co.uk)

**Sysmex Asia Pacific PTE, Ltd.**  
9 Tampines Grande #06-18  
Singapore 528735  
Tel. +65 (6221) 3629  
Fax +65 (6221) 3687  
[www.sysmex-ap.com](http://www.sysmex-ap.com)

**Sysmex Shanghai, Ltd.**  
9th Floor, Azia Center,  
1233 Lujiazui Road, Shanghai, 200120 China  
Tel. +21 (6886) 3300  
Fax +21 (6886) 3355  
[www.sysmex.com.cn](http://www.sysmex.com.cn)

