

Sistema de análisis digital de la morfología celular

# CELLAVISION<sup>®</sup> DM1200



# Estandarización de la microscopía al alcance de su laboratorio

El CellaVision DM1200 complementa la automatización de la hematología permitiendo que el laboratorio crezca en volumen de análisis, optimizando el flujo de trabajo y buscando la calidad de los resultados. El DM1200 es sinónimo de eficiencia y estandarización en la lectura de láminas. Esta tecnología también permite una mejora en la ergonomía comparada con el microscopio.

## Eficiencia, competencia, conectividad y integración

La localización y preclasificación celular automática optimiza el flujo de trabajo, estandariza la lectura del frotis sanguíneo, mejorando la calidad de los resultados además de generar una mayor satisfacción en el trabajo por parte de los colaboradores. El personal de laboratorio de hematología puede dedicar más tiempo a casos difíciles que exigen análisis y validaciones más cuidadosas. La capacidad de archivar imágenes permite que los laboratorios y los clínicos tengan acceso a resultados anteriores y se haga seguimiento de casos a largo plazo.

### Eficiencia

La localización y preclasificación automática de las células, junto con los diversos modos de visualización de resultados, reducen el tiempo para realizar la diferenciación celular, el entrenamiento de nuevos colaboradores y estandarizar la lectura de la lámina.

### Competencia

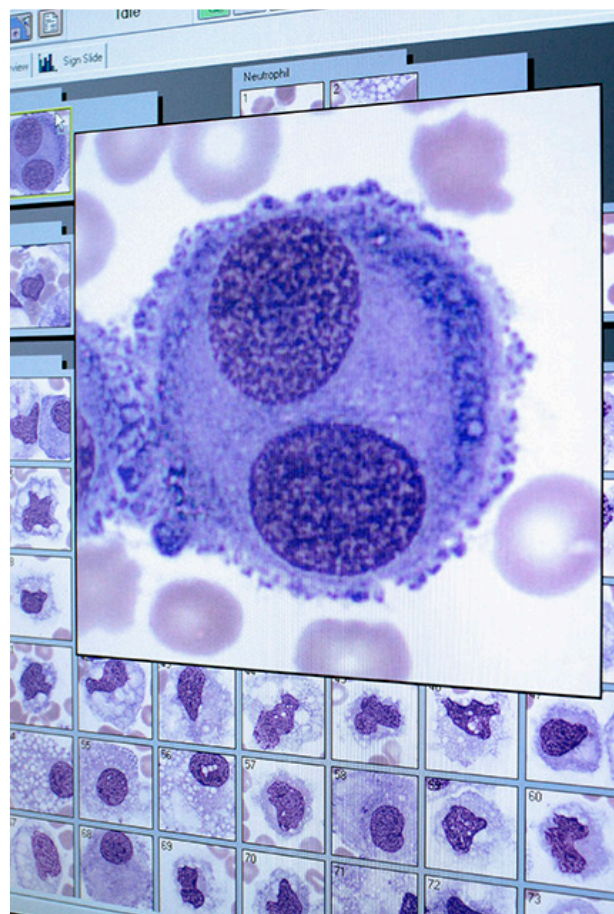
El Cellavision DM1200 ayuda a estandarizar el análisis de frotis sanguíneos proporcionando herramientas para que todos los colaboradores realicen diferenciales con la misma calidad.

### Conectividad

Las estaciones de revisión remota permiten la revaloración de una lámina, la comparación inter/intralaboratorios y la oportunidad de colaboración en tiempo real con varios usuarios.

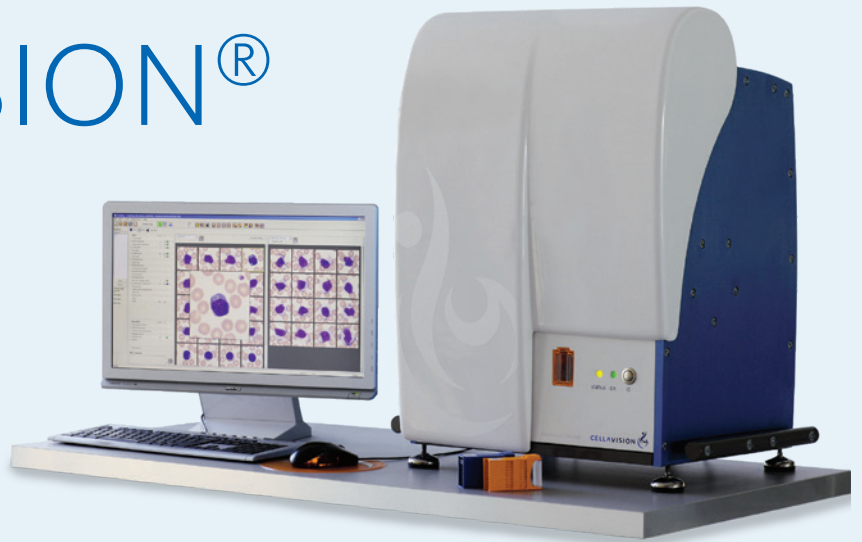
### Integración

El CellaVision DM1200 puede compartir la base de datos con otros analizadores CellaVision DM instalados en la misma unidad o en otras localidades. Esto permite la integración del flujo de trabajo y el uso remoto de los conocimientos de colaboradores expertos para la revisión morfológica de láminas y la validación de resultados.



Las imágenes de las células pueden ampliarse para un análisis detallado de la morfología

# CELLAVISION® DM1200



## Especificaciones

Los analizadores CellaVision DM llenan una de las piezas faltantes en los objetivos del laboratorio de hematología para la automatización del análisis de hemogramas.

### Características principales

- Analiza láminas de frotis sanguíneo
- Automatiza el flujo de trabajo
- Carga de un *magazine* con 12 láminas
- Estandariza e incrementa la calidad de la lectura de frotis sanguíneos, mejorando el tiempo de liberación de resultados

## Especificaciones Técnicas

### Método:

- Localización y análisis digital de morfología

### Tinciones compatibles:

- May Grünwald Giemsa, Wright Giemsa, Wright

### Carga de láminas

- 12 láminas en un *magazine*

### Número de células

- Definido por el usuario (Recomendado: 100).

### Tamaños de imágenes:

- 100 WBC's: ~5MB
- 100 WBC's + RBC: ~6MB
- 100 WBC's + RBC + PLT: ~6MB

### Control de calidad

- Prueba de precisión de localización celular para verificar *hardware* y la calidad de coloración.

### Archivo de resultados e imágenes

- **Soporta**
  - CD-R/CD-RW y LAN

### Capacidad de almacenamiento:

- **Almacenamiento principal:**
  - Disco duro local: 4.000 láminas (20GB).
- **Almacenamiento secundario:**
  - Ilimitado cuando se transfiere a medios de almacenamiento externo.

### Velocidad:

- **Sangre periférica:**
  - Hasta 20 láminas por hora para análisis diferencial completo (100 WBC+RBC+PLT)
- **Escaneo de láminas:**
  - Hasta 20 láminas por hora (10 x 10 mm en aumento de 10x)
  - Hasta 1.5 láminas por hora (10 x 10 mm en aumento de 50x)
- **Fluidos corporales:**
  - Hasta 15 láminas por hora por diferencial (análisis de 100 leucocitos en aumento de 10x)
  - Hasta 3 láminas por hora por diferencial (análisis de 100 leucocitos en aumento de 50x)

### Componentes del sistema:

- Unidad de escaneo de láminas;
- *Software* CellaVision® DM.

### Especificaciones eléctricas:

- Unidad de escaneo de láminas: 1A/ 2A;  
Voltaje: 115/ 230 VAC;
- Corriente: 3A/ 6A.

### Dimensiones (AxPxA)

- 576 x 450 x 710 [mm]

### Peso

- 80 Kg

### Interfaz

- Bidireccional, ASTM;
- *Ethernet* 10/100 Mbps;
- Múltiples analizadores CellaVision® DM pueden compartir base de datos;
- *E-mail*.

### Softwares y aplicativos opcionales

- Software de revisión remota CellaVision (CellaVision Remote Review Software);
- Software de análisis de fluidos corporales CellaVision (CellaVision Body Fluid Application);
- Software avanzado de eritrocitos CellaVision (CellaVision Advanced RBC Application);
- Software de proficiencia CellaVision (CellaVision Proficiency Software);
- Software servidor (CellaVision Server Software).

### Accesorios

- *Magazines* para láminas identificados con código de barras;
- Aceite de inmersión;
- Etiquetas de control de calidad.

**Sysmex Corporation:** 1-5-1 Wakino-hama-Kaigandori, Chu-ku, Kobe 651-0073, Japan - Tel. +81 (78) 265-0521 [www.sysmex.co.jp](http://www.sysmex.co.jp)

**Sysmex America, Inc.:** 577 Aptaski Road Lincolnshire, IL 60069, U.S.A. - Tel. +1 (847) 996-4500 [www.sysmex.com/us](http://www.sysmex.com/us)

**Sysmex do Brasil Indústria e Comércio Ltda.:** Rua do Paraíso, 148 - Conj. 31 - Paraíso, São Paulo/SP - CEP 04103-000 - Brasil - Tel. +55(11) 3145-4300 [www.sysmex.com.br](http://www.sysmex.com.br)

**Sysmex Colombia S.A.S.:** Calle 90 #12-28 Oficinas #11 y 16 Bogotá, Colombia. - Tel. +57 (1) 658-1683 [www.sysmex.com.co](http://www.sysmex.com.co)

**Sysmex Chile SpA.:** Badajoz 45, oficina 1701, Torre B, Las Condes C.P. 756 0941, Santiago, Chile. - Tel. +56 (2) 2940-2369 [www.sysmex.cl](http://www.sysmex.cl)

**Sysmex Diagnósticos México S. de R.L. de C.V.:** Paseo de la Reforma #250 esq. Niza Piso 8 Colonia Juárez, México, D.F. - Tel. +52 (55)3600-7106 [www.sysmex.com.mx](http://www.sysmex.com.mx)