

Sistema de análisis digital de la morfología celular

CELLAVISION[®] DM9600

Redefiniendo y transformando el
análisis morfológico celular



Automatización del diferencial manual

Gracias a una combinación única de alta velocidad, movimientos robóticos precisos, algoritmos patentados de enfoque automático y la moderna tecnología de red neural artificial, los analizadores CellaVision proveen un avance en el manejo del diferencial que tradicionalmente se realiza al microscopio, reduciendo significativamente el tiempo de labor y los recursos para las pruebas de rutina en hematología. Al automatizar el diferencial, se incrementa la calidad, se mejora el flujo de trabajo y el tiempo de respuesta.

Eficiencia, competencia, conectividad e integración

La localización y preclasificación celular automática optimiza el flujo de trabajo, estandariza la lectura del frotis sanguíneo, mejorando la calidad de los resultados además de generar una mayor satisfacción en el trabajo por parte de los colaboradores. El personal de laboratorio de hematología puede dedicar más tiempo a casos difíciles que exigen análisis y validaciones más cuidadosas. La capacidad de archivar imágenes permite que los laboratorios y los clínicos tengan acceso a resultados anteriores y se haga seguimiento de casos a largo plazo.

Eficiencia

La localización y preclasificación automática de las células, junto con los diversos modos de visualización de resultados, reducen el tiempo para realizar la diferenciación celular, el entrenamiento de nuevos colaboradores y estandarizar la lectura de la lámina.

Competencia

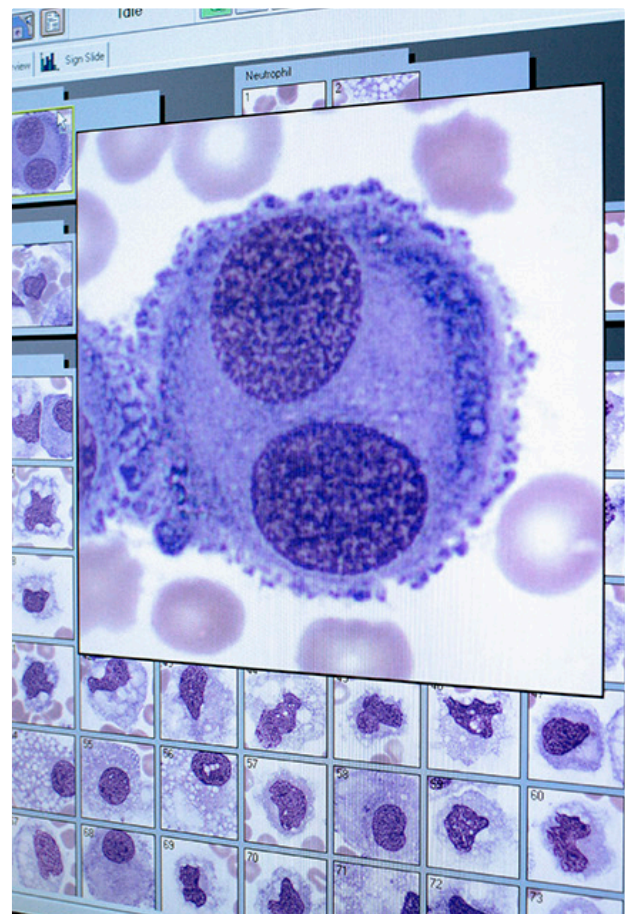
El Cellavision DM9600 ayuda a estandarizar el análisis de frotis sanguíneos proporcionando herramientas para que todos los colaboradores realicen diferenciales con la misma calidad.

Conectividad

Las estaciones de revisión remota permiten la revaloración de una lámina, la comparación inter/intralaboratorios y la oportunidad de colaboración en tiempo real con varios usuarios.

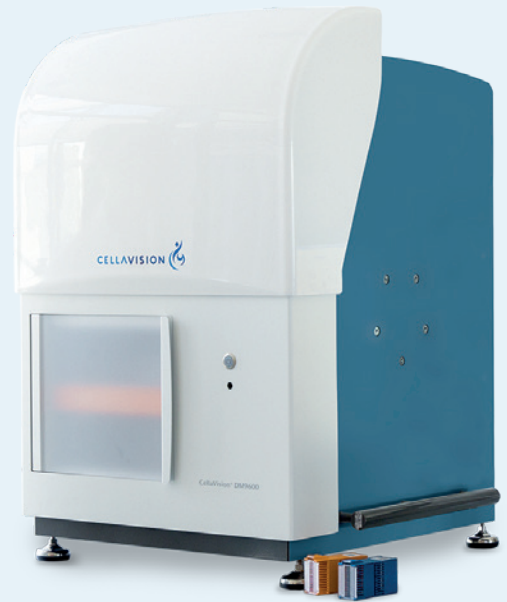
Integración

El CellaVision DM9600 puede compartir la base de datos con otros analizadores CellaVision DM instalados en la misma unidad o en otras localidades. Esto permite la integración del flujo de trabajo y el uso remoto de los conocimientos de colaboradores expertos para la revisión morfológica de láminas y la validación de resultados.



Las imágenes de las células pueden ampliarse para un análisis detallado de la morfología

CELLAVISION® DM9600



Especificaciones

Los analizadores CellaVision DM llenan una de las piezas faltantes en los objetivos del laboratorio de hematología para la automatización del análisis de hemogramas.

Características principales

- Analiza láminas de frotis sanguíneo
- Automatiza el flujo de trabajo
- Carga continua con capacidad de hasta 96 láminas
- Estandariza e incrementa la calidad de la lectura de frotis sanguíneos, mejorando el tiempo de liberación de resultados

Especificaciones Técnicas

Método:

- Localización y análisis digital de morfología

Tinciones compatibles:

- May Grünwald Giemsa, Wright Giemsa, Wright

Carga de láminas

- Carga continua con capacidad de hasta 96 láminas

Número de células

- Definido por el usuario (Recomendado: 100).

Tamaños de imágenes:

- 100 WBC's: ~5MB
- 100 WBC's + RBC: ~6MB
- 100 WBC's + RBC + PLT: ~6MB

Control de calidad

- Prueba de precisión de localización celular para verificar *hardware* y la calidad de coloración.

Archivo de resultados e imágenes

- **Soporte:**
 - CD-R/CD-RW y LAN

Capacidad de almacenamiento:

- **Almacenamiento principal:**
 - Disco duro local: 4.000 láminas (20GB).
- **Almacenamiento secundario:**
 - Ilimitado cuando se transfiere a medios de almacenamiento externo.

Velocidad:

- **Sangre periférica:**
 - Hasta 30 láminas por hora para análisis diferencial completo (100 WBC+RBC+PLT)
- **Escaneo de láminas:**
 - Hasta 20 láminas por hora (10 x 10 mm en aumento de 10x)
 - Hasta 1.5 láminas por hora (10 x 10 mm en aumento de 50x)
- **Fluidos corporales:**
 - Hasta 15 láminas por hora por diferencial (análisis de 100 leucocitos en aumento de 10x)
 - Hasta 3 láminas por hora por diferencial (análisis de 100 leucocitos en aumento de 50x)

Componentes del sistema:

- Unidad de escaneo de láminas;
- *Software* CellaVision® DM.
- Computador con Windows® 7

Especificaciones eléctricas:

- Voltaje: 115/ 230 VAC;
- Corriente: 4A/ 8A.

Dimensiones (AxPxA)

- 580 x 560 x 790 [mm]

Peso

- 93 Kg

Interfaz

- Bidireccional, ASTM;
- *Ethernet* 10/100 Mbps;
- Múltiples analizadores CellaVision® DM pueden compartir base de datos;
- *E-mail*.

Softwares y aplicativos opcionales

- Software de revisión remota CellaVision (CellaVision Remote Review Software);
- Software de análisis de fluidos corporales CellaVision (CellaVision Body Fluid Application);
- Software avanzado de eritrocitos CellaVision (CellaVision Advanced RBC Application);
- Software de proficiencia CellaVision (CellaVision Proficiency Software);
- Software servidor (CellaVision Server Software).

Accesorios

- *Magazines* para láminas identificados con código de barras;
- Aceite de inmersión;
- Etiquetas de control de calidad.

Sysmex Corporation: 1-5-1 Wakinohama-Kaigandori, Chu-ku, Kobe 651-0073, Japan - Tel. +81 (78) 265-0521 www.sysmex.co.jp

Sysmex America, Inc.: 577 Aptaski Road Lincolnshire, IL 60069, U.S.A. - Tel. +1 (847) 996-4500 www.sysmex.com/us

Sysmex do Brasil Indústria e Comércio Ltda.: Rua do Paraíso, 148 - Conj. 31 - Paraíso, São Paulo/SP - CEP 04103-000 - Brasil - Tel. +55(11) 3145-4300 www.sysmex.com.br

Sysmex Colombia S.A.S.: Calle 84 A # 10 - 50 piso 5, Barrio el Retiro - Bogotá DC, Colombia. - Tel. +57 (1) 634-1500 www.sysmex.com.co

Sysmex Chile SpA.: Badajoz 45, oficina 1701, Torre B, Las Condes C.P. 756 0941, Santiago, Chile. - Tel. +56 (2) 2940-2369 www.sysmex.cl

Sysmex Diagnósticos México S. de R.L. de C.V.: Paseo de la Reforma #250 esq. Niza Piso 8 Colonia Juárez, México, D.F. - Tel. +52 (55)3600-7106 www.sysmex.com.mx